

Projekt - Boisko piłkarskie Gromnik

Partner kontaktowy:
Numer zlecenia:
Firma:
Numer klienta:

Data: 26.01.2026
Edytor: K. Drogos



Edytor K. Drogos
Telefon
faks
e-Mail

Spis treści

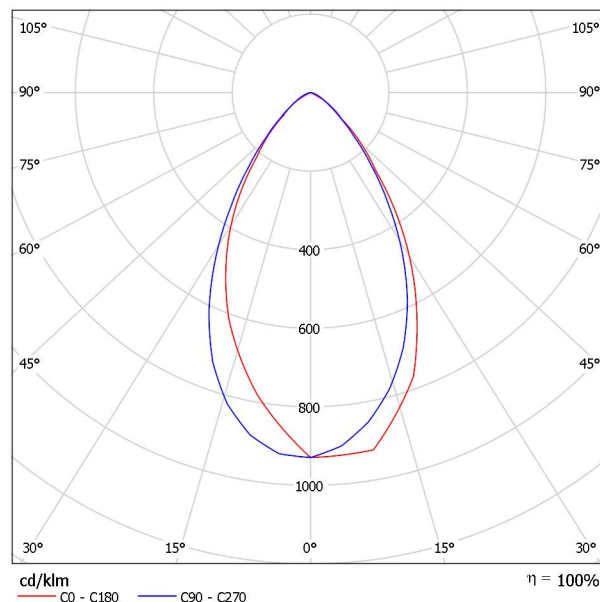
Projekt - Boisko piłkarskie Gromnik	
Strona tytułowa projektu	1
Spis treści	2
HD STADION-PRO-750W-RA70-60D-130 LED	
Karta danych oprawy	3
Scena zewnętrzna 1	
Oprawy (plan rozmieszczenia)	4
Powierzchnie zewnętrzne	
Boisko do gry w piłkę nożną 1 Siatka obliczeniowa (PA)	
Podsumowanie	5
Izolinie (E, prostopadłe)	6
Boisko do gry w piłkę nożną 1 Siatka obliczeniowa (TA)	
Podsumowanie	7
Izolinie (E, prostopadłe)	8

Edytor K. Drogos
Telefon
faks
e-Mail

HD STADION-PRO-750W-RA70-60D-130 LED / Karta danych oprawy

Wylot światła 1:

Ilustracje oświetleń znajdziesz w naszym katalogu oświetleń.



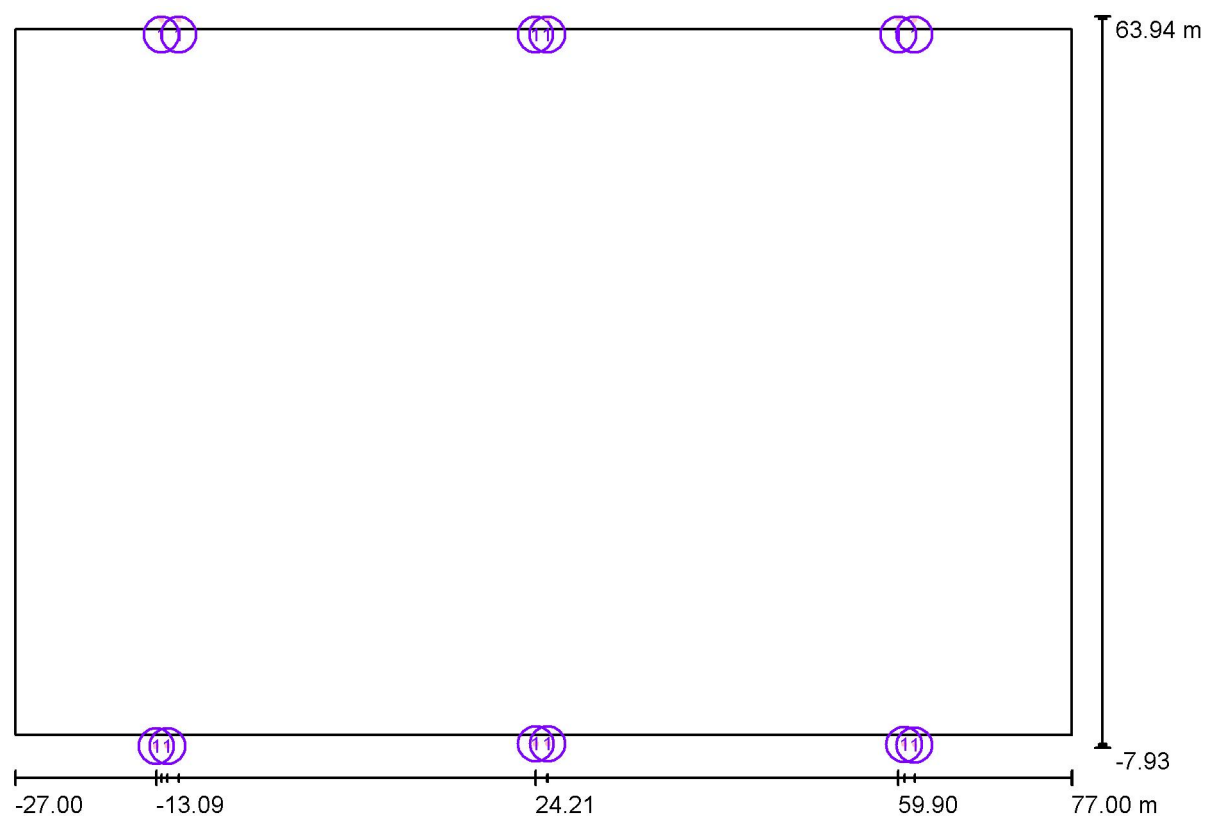
Klasyfikacja oświetleń CIE: 100
Kod Flux CIE: 81 97 100 100 100

powodu braku właściwości symetrycznych nie można przedstawić tabeli UGR dla tego oprawy.



Edytor K. Drogos
Telefon
faks
e-Mail

Scena zewnętrzna 1 / Oprawy (plan rozmieszczenia)



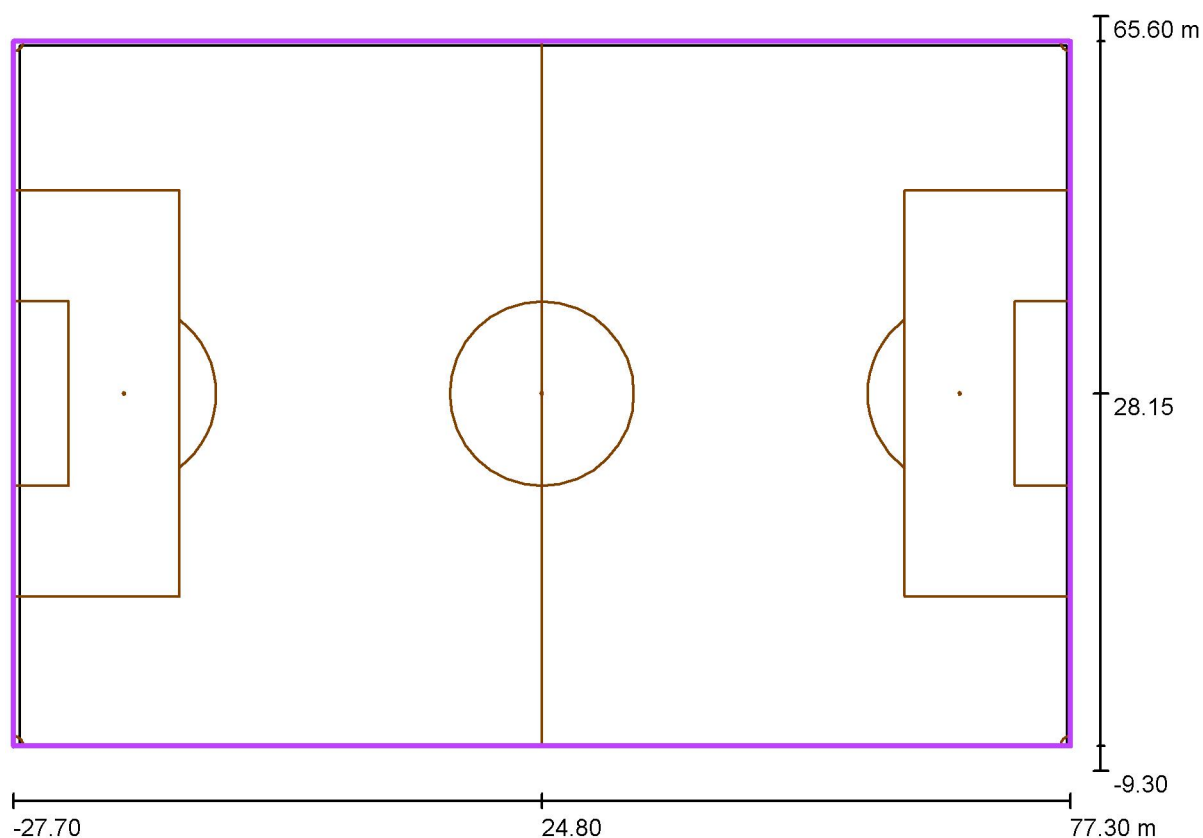
Skala 1 : 744

Wykaz opraw

Nr.	Ilość	Etykieta
1	12	HD STADION-PRO-750W-RA70-60D-130 LED

Edytor K. Drogos
Telefon
faks
e-Mail

Scena zewnętrzna 1 / Boisko do gry w piłkę nożną 1 Siatka obliczeniowa (PA) / Podsumowanie



Skala 1 : 751

Pozycja: (24.800 m, 28.150 m, 0.000 m)

Rozmiar: (105.000 m, 70.000 m)

Rotacja: (0.0°, 0.0°, 0.0°)

Typ: Normalna, Siatka: 21 x 13 Punkty

Należy do następujących obiektów sportowych: Boisko do gry w piłkę nożną 1

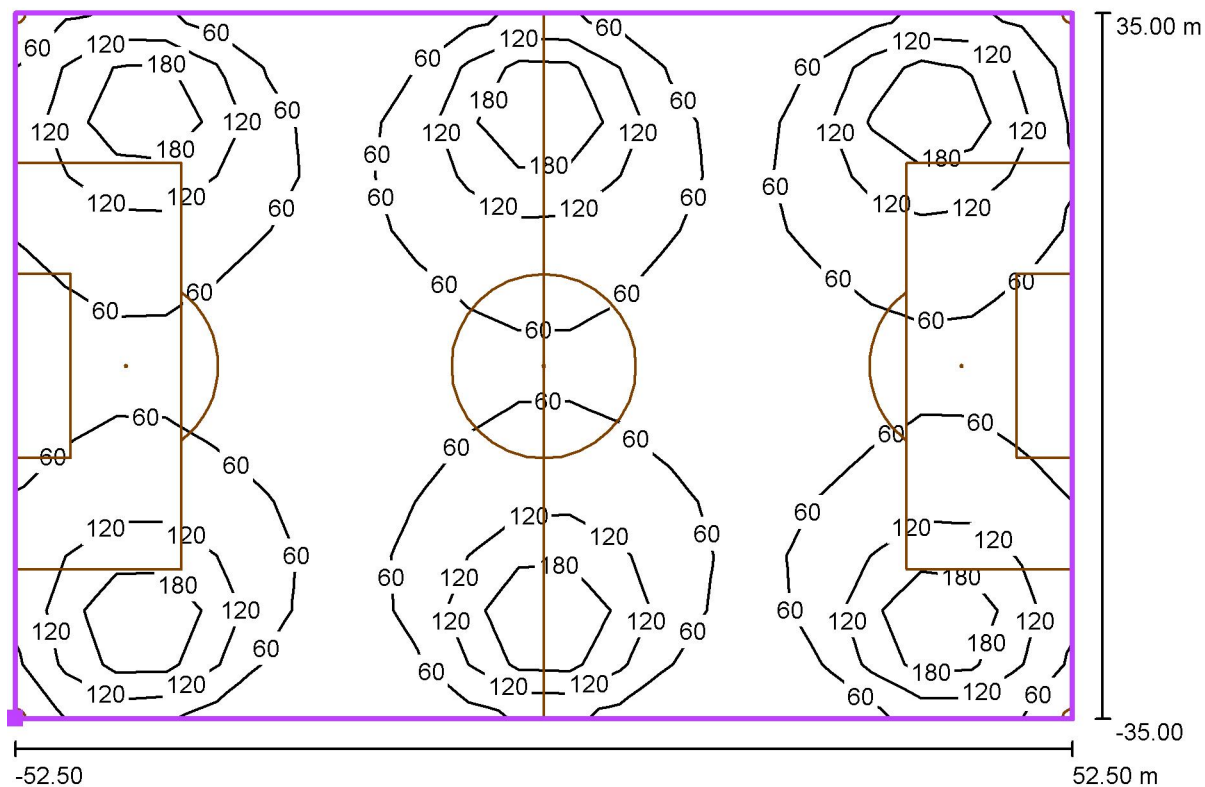
Zestawienie wyników

Nr.	Typ	E_m [lx]	E_{min} [lx]	E_{max} [lx]	E_{min} / E_m	E_{min} / E_{max}	$E_{h\ m} / E_m$	W [m]	Kamera
1	pionowa	90	13	305	0.14	0.04	/	0.000	/

$E_{h\ m} / E_m$ = Stosunek między średnim poziomym i pionowym natężeniem oświetlenia, W = Wysokość pomiaru

Edytor K. Drogos
Telefon
faks
e-Mail

Scena zewnętrzna 1 / Boisko do gry w piłkę nożną 1 Siatka obliczeniowa (PA) / Izolinie (E, prostopadłe)



Wartości Lux, Skala 1 : 751

Położenie powierzchni w scenie zewnętrznej:
Zaznaczony punkt: (-27.700 m, -6.850 m, 0.000 m)



Siatka: 21 x 13 Punkty

E_m [lx]
90

E_{min} [lx]
13

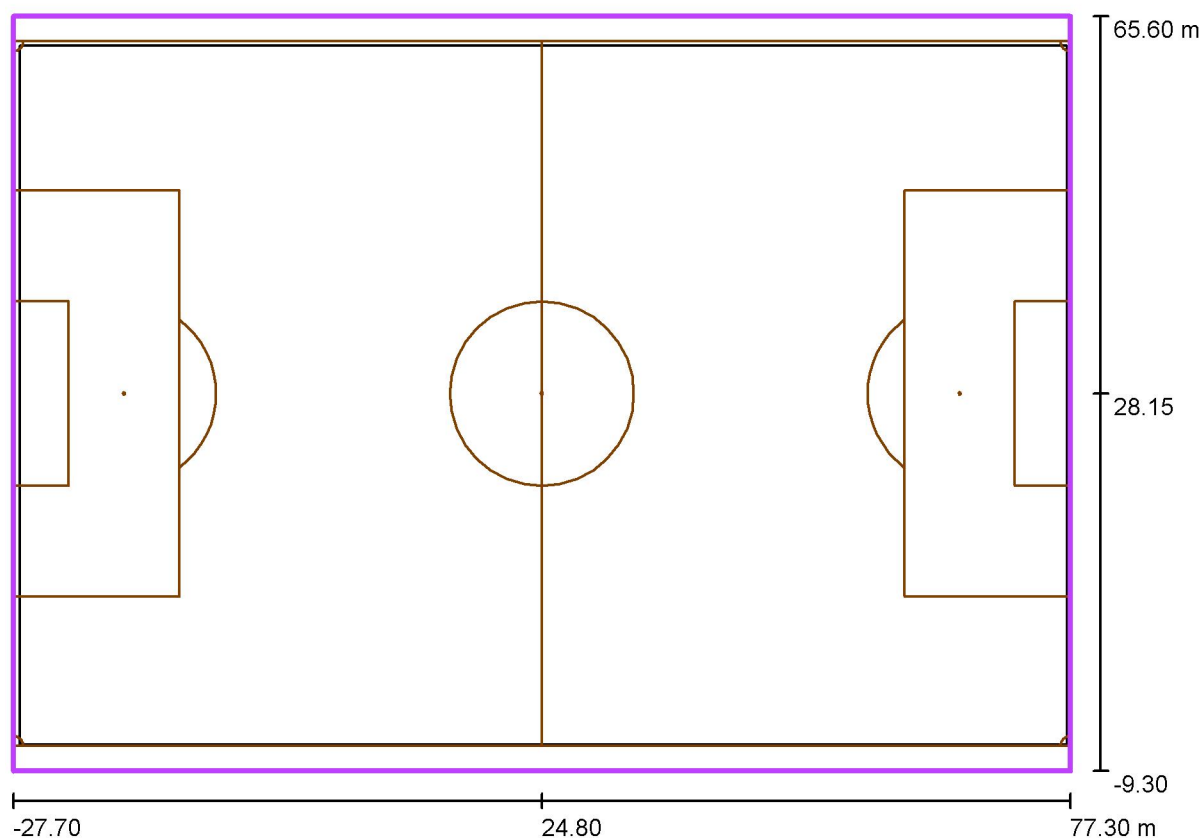
E_{max} [lx]
305

E_{min} / E_m
0.14

E_{min} / E_{max}
0.04

Edytor K. Drogos
 Telefon
 faks
 e-Mail

Scena zewnętrzna 1 / Boisko do gry w piłkę nożną 1 Siatka obliczeniowa (TA) / Podsumowanie



Skala 1 : 751

Pozycja: (24.800 m, 28.150 m, 0.000 m)

Rozmiar: (105.000 m, 74.900 m)

Rotacja: (0.0°, 0.0°, 0.0°)

Typ: Normalna, Siatka: 21 x 15 Punkty

Należy do następujących obiektów sportowych: Boisko do gry w piłkę nożną 1

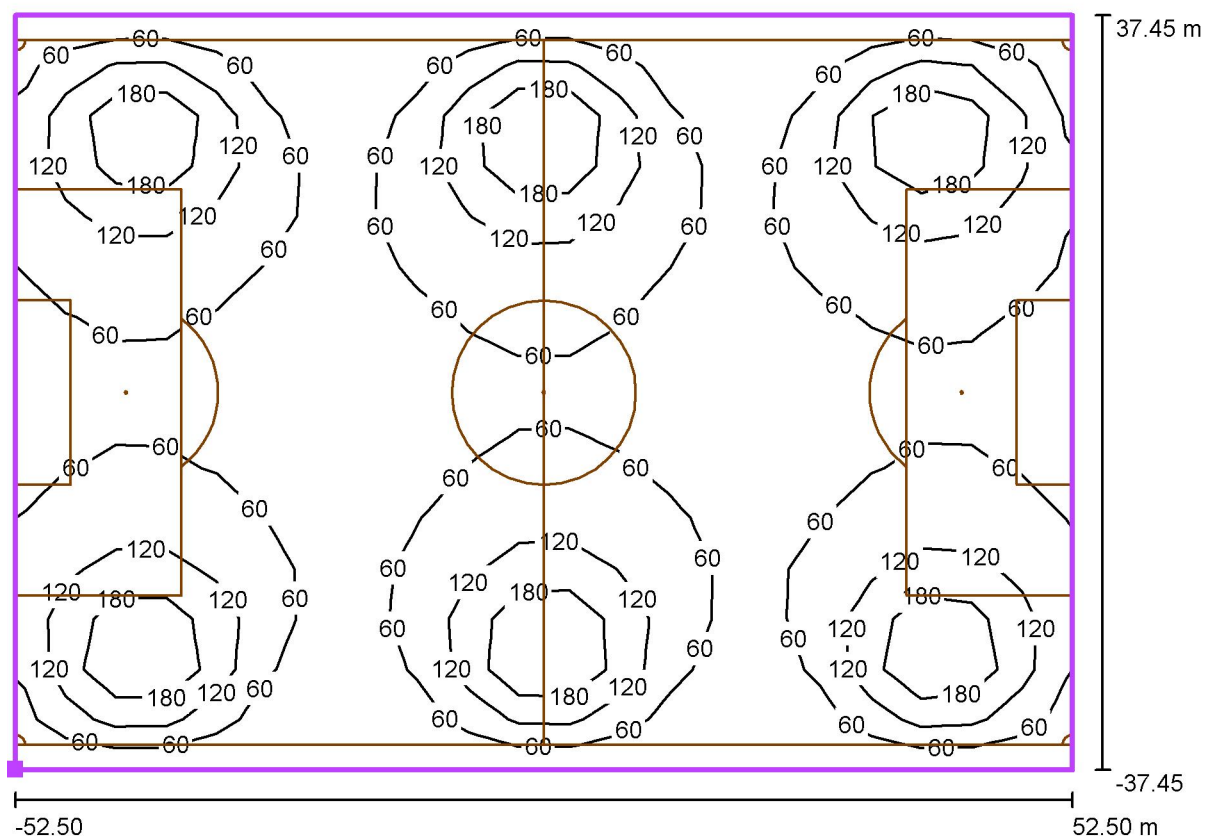
Zestawienie wyników

Nr.	Typ	E_m [lx]	E_{min} [lx]	E_{max} [lx]	E_{min} / E_m	E_{min} / E_{max}	$E_{h\ m} / E_m$	W [m]	Kamera
1	pionowa	86	7.90	293	0.09	0.03	/	0.000	/

$E_{h\ m} / E_m$ = Stosunek między średnim poziomym i pionowym natężeniem oświetlenia, W = Wysokość pomiaru

Edytor K. Drogos
Telefon
faks
e-Mail

Scena zewnętrzna 1 / Boisko do gry w piłkę nożną 1 Siatka obliczeniowa (TA) / Izolinie (E, prostopadłe)



Wartości Lux, Skala 1 : 751

Położenie powierzchni w scenie zewnętrznej:
Zaznaczony punkt: (-27.700 m, -9.300 m, 0.000 m)



Siatka: 21 x 15 Punkty

E_m [lx]
86

E_{min} [lx]
7.90

E_{max} [lx]
293

E_{min} / E_m
0.09

E_{min} / E_{max}
0.03